

## Extrémité unipolaire intérieure enfila

pour câbles unipolaires à isolation synthétique

Les extrémités Contrax CAE-I conviennent à tous les câbles unipolaires à isolation synthétique (PE, XLPE, EPR), avec différents types de couches semi-conductrices (graphitée, extrudée, pelable ou non), différents types d'écrans (fils ou ruban), pour une tension maximale du réseau de 36 kV. Pour cosses à sertir.



### Description du produit

|                      |  |
|----------------------|--|
| Nom de l'article     | CAE-I 12kV 240-500   |
| Numéro d'article     | 199154   |
| Notes                | Pour les câbles présentant une $U_m = 7,2$ kV, veuillez vérifier pour cela le diamètre minimal sur isolant.                  |
| Accessoire en option | Garniture de mise à la terre type EGA pour les câbles à écran ruban (voir Connectique)<br>Cosses à sertir (voir Connectique) |

#### Caractéristiques

Montage rapide, simple et sûr grâce aux éléments enfila

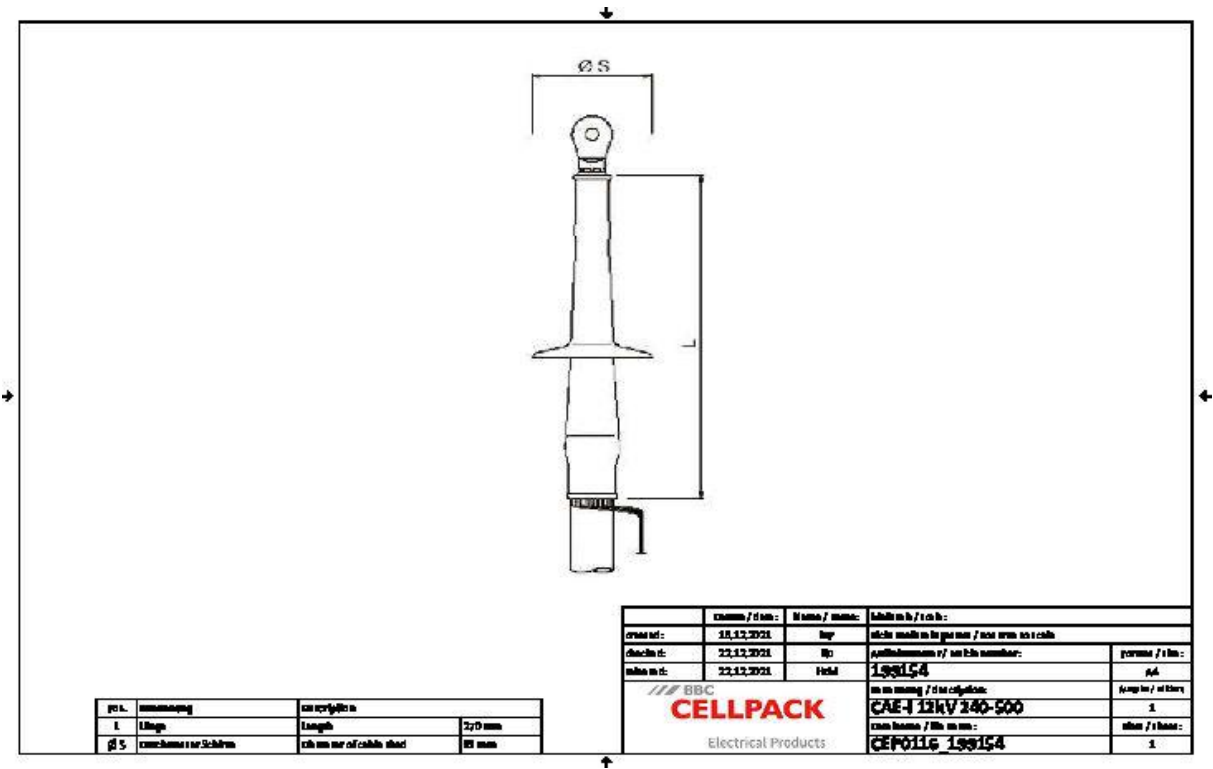
Large plage de sections

Mise en service immédiate

#### Application

Intérieur

Données techniques



|   |  |
|---|--|
| Nom de l'article  | CAE-I 12kV 240-500                       |
| Numéro d'article  | 199154                                   |
| Niveau de tension   | U0/U (Um) 6/10 (12) kV - 6,35/11 (12) kV |
| Norme   | CENELEC HD 629.1                         |
| Longueur L  | 270 mm                                   |
| Diameter over core insulation after removal of the outer conductive layer min | 23.1 mm                                  |
| Number of sheds per phase   | 1 Pièces                                 |
| Diameter shed   | 93 mm                                    |
| Nominal cross section 12 kV min   | 240 mm²                                  |
| Nominal cross section 12 kV max   | 500 mm²                                  |

## Données logistiques

|                                     |   |
|-------------------------------------|---|
| Nom de l'article                    | CAE-I 12kV 240-500  |
| Numéro d'article                    | 199154  |
| Volume de livraison                 | 3 x Extrémités unipolaires enfilables en silicone, à répartition de champ intégré |
|                                     | Gaine en silicone   |
|                                     | Ruban mastic d'étanchéité   |
|                                     | Matériel de montage   |
|                                     | Instructions de montage   |
| Conservation textes supplémentaires | Stockage illimité   |
| Pays d'origine                      | Allemagne   |
| Numéro de tarif douanier            | 85469090  |
| EAN/GTIN                            | 4010311054445   |

## Données d'emballage

|                             |        |         |
|-----------------------------|--------|---------|
| Alternative unité de mesure | Carton | Pal. UU |
| Quantité de base            | 1      | 84      |
| Base unité de mesure        | Pièce  | Pièce   |
| Longueur (mm)               | 385    | 1200    |
| Largeur (mm)                | 190    | 800     |
| Hauteur (mm)                | 134    | 1130    |
| Poids net (kg)              | 1.003  | 84.252  |
| Poids brut (kg)             | 1.003  | 102.452 |