

Głowica 1-żyłowa wewnętrzna nasuwana

do kabli 1-żyłowych o izolacji wytłaczanej

Głowice Contrax CAE-I nadają się do wszystkich 1-żyłowych kabli o izolacji wytłaczanej (PVC, PE, VPE, EPR) z różnymi powłokami przewodzącymi (pokryte grafitem, ściągane lub zdzierane) i rodzajami ekranów na izolacji (ekran z drutu miedzianego lub taśmowy). Nadaje się do końcówek kablowych prasowanych.



Opis produktu

| | |
|-------------------------|--|
| Oznaczenie artykułu | CAE-I 12kV 150-400 |
| Numer przedmiotu | 199152 |
| Uwaga | Do stosowania również do kabli $U_m = 7,2 \text{ kV}$, wtedy należy sprawdzić minimalną średnicę nad izolacją żyły. |
| Akcesoria uzupełniające | Zestaw uziemiający typu EGA do kabli opancerzonych (patrz Technologia łączenia) |
| | Końcówka kablowa prasowana (patrz Technologia łączenia) |

Właściwości

Szybki, prosty i bezpieczny montaż dzięki silikonowym komponentom nasuwanym

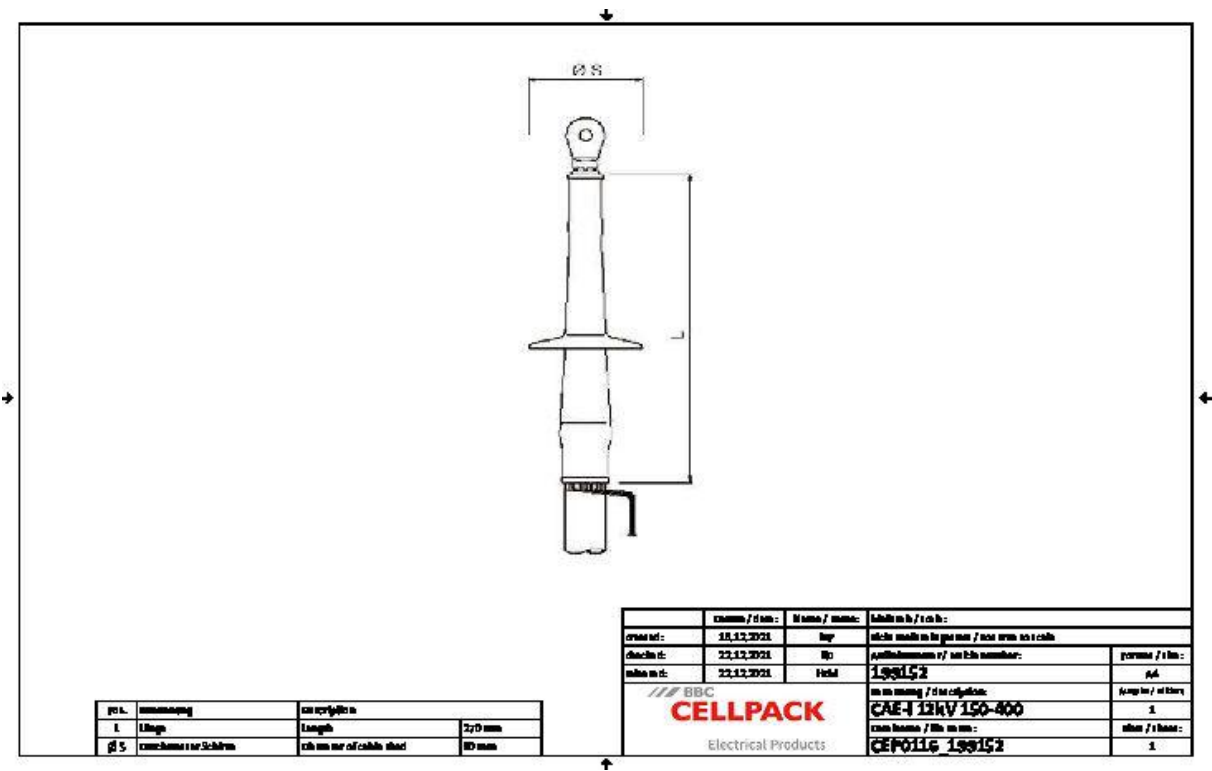
Duży zakres przekrojów

Gotowy do natychmiastowego działania

Zastosowanie

Wnętrze

Dane techniczne



| | |
|---|--|
| Oznaczenie artykułu | CAE-I 12kV 150-400 |
| Numer przedmiotu | 199152 |
| Poziomy napięcie | U0/U (Um) 6/10 (12) kV - 6,35/11 (12) kV |
| Normy i certyfikaty | CENELEC HD 629.1 |
| Długość L | 270 mm |
| Diameter over core insulation after removal of the outer conductive layer min | 19.9 mm |
| Number of sheds per phase | 1 Sztuka |
| Diameter shed | 90 mm |
| Nominal cross section 12 kV min | 150 mm ² |
| Nominal cross section 12 kV max | 400 mm ² |

Dane logistyczne

| | |
|-------------------------------------|--|
| Oznaczenie artykułu | CAE-I 12kV 150-400 |
| Numer przedmiotu | 199152 |
| Zakres dostawy | 3 x 1 Częściowa elastyczna głowica silikonowa ze zintegrowanym sterowaniem polem |
| | Rura silikonowa |
| | Taśma uszczelniająca |
| | Osprzęt montażowy |
| | Instrukcja montażowa |
| Okres przydatności - dodatkowy opis | Nieograniczony czas przechowywania |
| Numer taryfy celnej | 85469090 |
| EAN/GTIN | 4010311054414 |

Dane opakowania

| | | |
|-----------------------------------|--------|-----------|
| Alternatywna jednostka opakowania | Karton | Paleta EW |
| Ilość podstawowa | 1 | 84 |
| Podstawowa jednostka opakowania | Sztuka | Sztuka |
| Długość (mm) | 385 | 1200 |
| Szerokość (mm) | 190 | 800 |
| Wysokość (mm) | 134 | 1130 |
| Waga netto (kg) | 0.964 | 80.976 |
| Waga brutto (kg) | 0.964 | 99.176 |