

## Eindsluiting koude opschuif voor 1-aderige kabel binnen

voor 1-aderige kunststof kabels

Contrax eindsluitingen CAE-I zijn geschikt voor alle 1-aderige kunststof geïsoleerde kabels (PVC, PE, VPE, EPR) met verschillende geleidende lagen (met grafietlaag, aftrek- of afschilbaar) en schermvormgevingen (scherm van koperdraad of band). Geschikt voor perskabelschoenen.



### Produktbeschrijving

|                      |  |
|----------------------|--|
| Artikelbeschrijving  | CAE-I 12kV 95-240  |
| Artikelnummer        | 199151   |
| Notities             | Ook voor $U_m = 7,2$ kV te gebruikt. (De min. diameter boven de aderisolatie worden gecontroleerd.)          |
| Optioneel toebehoren | EGA aardingskit voor kunstof kabel (zie Verbindingstechniek)<br>Pers kabelschoenen (zie Verbindingstechniek) |

#### Eigenschappen

Snelle, eenvoudige en veilige montage door  
siliconen-opschuifcomponenten

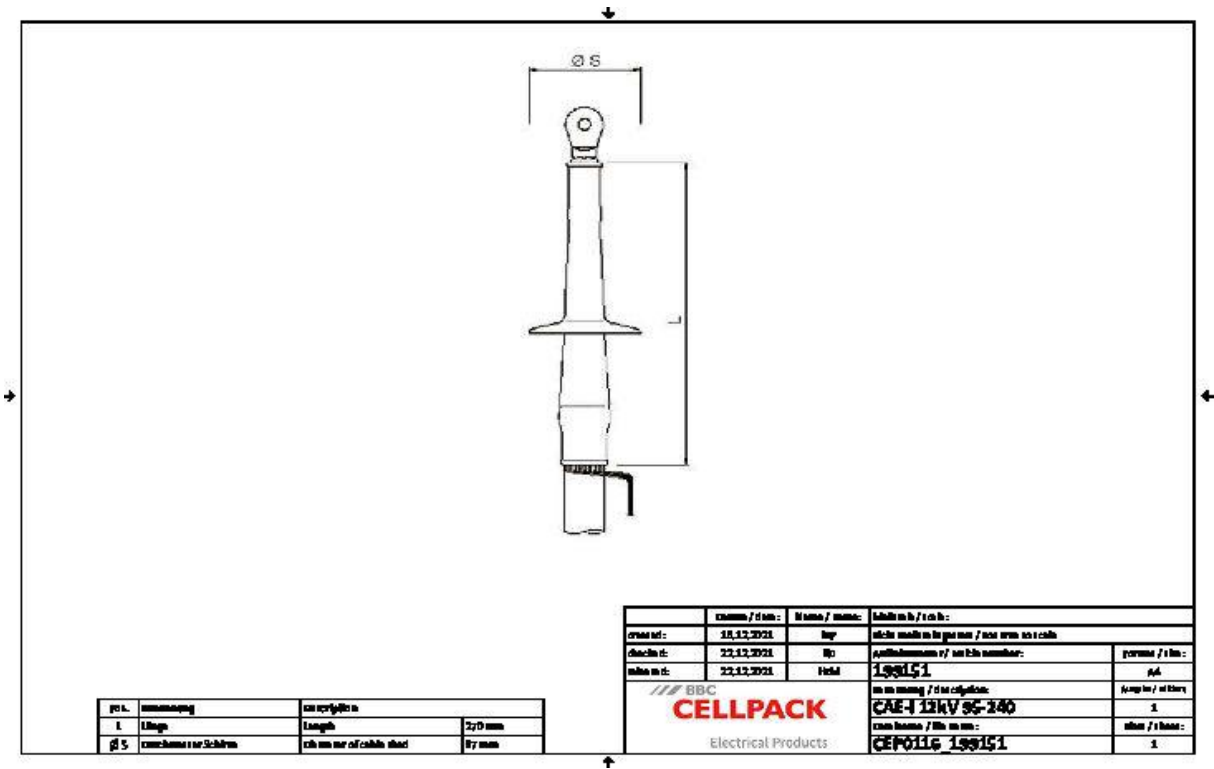
Groot diameterbereik

Direct operationeel

#### Toepassing

Binnen

Technische gegevens



|   |  |
|---|--|
| Artikelbeschrijving   | CAE-I 12kV 95-240                        |
| Artikelnummer   | 199151                                   |
| Spanningsniveaus  | U0/U (Um) 6/10 (12) kV - 6,35/11 (12) kV |
| Testrapporten   | CENELEC HD 629.1                         |
| Lengte L  | 270 mm                                   |
| Diameter over core insulation after removal of the outer conductive layer min | 17.3 mm                                  |
| Number of sheds per phase   | 1 Stuks                                  |
| Diameter shed   | 87 mm                                    |
| Nominal cross section 12 kV min   | 95 mm²                                   |
| Nominal cross section 12 kV max   | 240 mm²                                  |

## Logistieke gegevens

|                                  |  |
|----------------------------------|--|
| Artikelbeschrijving              | CAE-I 12kV 95-240  |
| Artikelnummer                    | 199151   |
| Levering                         | 3 x 1-Delige opschuifbare siliconen-eindsluitingen met geïntegreerde veldsturing |
|                                  | Siliconen-slang  |
|                                  | Afdichtingsband  |
|                                  | Klein montagemateriaal   |
|                                  | Montagehandleiding   |
| Duurzaamheid aanvullende teksten | Onbeperkt houdbaar   |
| Land van oorsprong               | Duitsland  |
| Douanetariefnummer               | 85469090   |
| EAN/GTIN                         | 4010311054407  |

## Verpakkingsgegevens

| Alternatieve maateenheid | Karton | Pallet EW |
|--------------------------|--------|-----------|
| Basishoeveelheid         | 1      | 84        |
| Basis maateenheid        | Stuk   | Stuk      |
| Lengte (mm)              | 382    | 1200      |
| Breedte (mm)             | 192    | 800       |
| Hoogte (mm)              | 132    | 1130      |
| Netto gewicht (kg)       | 0.814  | 68.376    |
| Bruto gewicht (kg)       | 0.814  | 86.576    |