

## Eindsluiting koude opschuif voor 1-aderige kabel buiten

voor 1-aderige kunststof kabels

Contrax eindsluitingen CAE-F zijn geschikt voor alle 1-aderige kunststof geïsoleerde kabels (PVC, PE, VPE, EPR) met verschillende geleidende lagen (met grafietlaag, aftrek- of afschilbaar) en schermvormgevingen (scherm van koperdraad of band). Geschikt voor Perskabelschoenen.



### Produktbeschrijving

Artikelbeschrijving	CAE-F 36kV 120-400
Artikelnummer	199199
Notities	Ook voor $U_m = 7,2$ kV te gebruikt. (De min. diameter boven de aderisolatie worden gecontroleerd.)
Optioneel toebehoren	EGA aardingskit voor kunstof kabel (zie Verbindingstechniek) Pers kabelschoenen (zie Verbindingstechniek)

#### Eigenschappen

Snelle, eenvoudige en veilige montage door  
siliconen-opschuifcomponenten

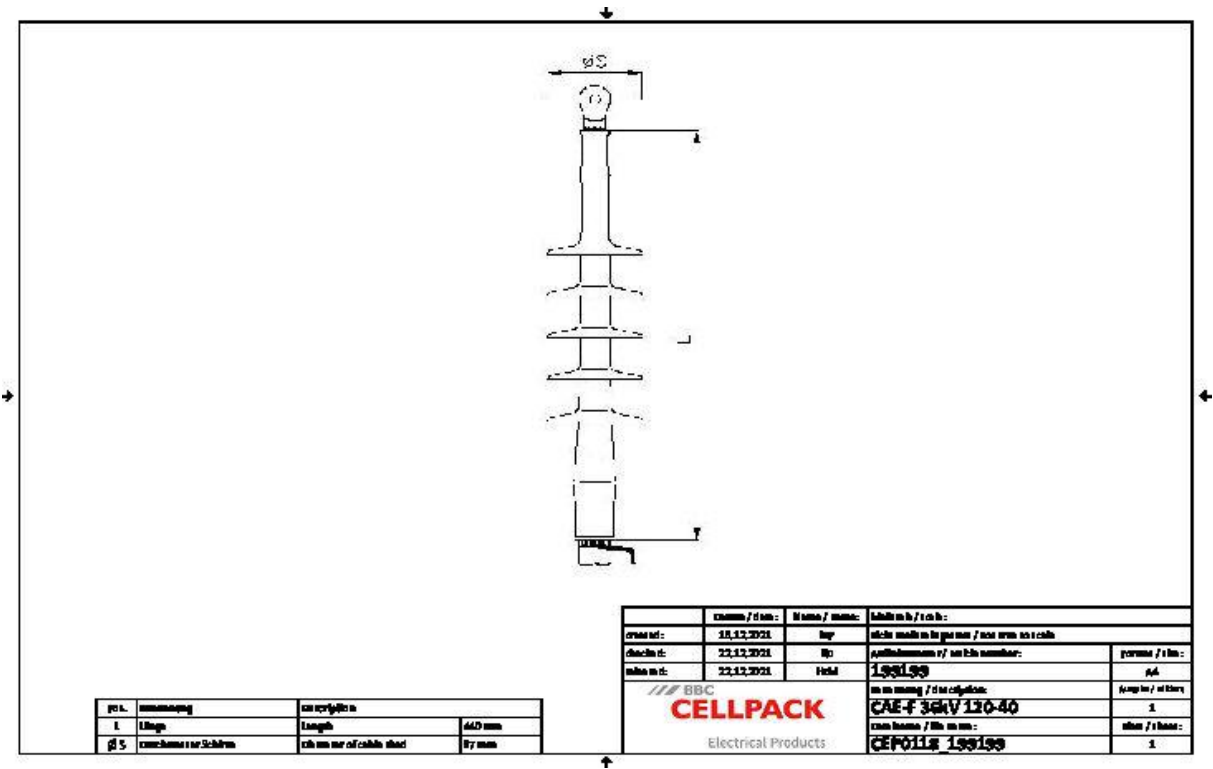
Groot diameterbereik

Direct operationeel

#### Toepassing

Buiten

Technische gegevens



Artikelbeschrijving	CAE-F 36kV 120-400
Artikelnummer	199199
Spanningsniveaus	U0/U (Um) 18/30 (36) kV - 19/33 (36) kV
Testrapporten	CENELEC HD 629.1
Lengte L	440 mm
Diameter over core insulation after removal of the outer conductive layer min	27.3 mm
Number of sheds per phase	5 Stuks
Diameter shed	97 mm
Nominal cross section 36 kV min	120 mm <sup>2</sup>
Nominal cross section 36 kV max	400 mm <sup>2</sup>

## Logistieke gegevens

Artikelbeschrijving	CAE-F 36kV 120-400
Artikelnummer	199199
Levering	3 x 1-Delige opschuifbare siliconen-eindsluitingen met geïntegreerde veldsturing
	Siliconen-slang
	Afdichtingsband
	Klein montagemateriaal
	Montagehandleiding
Duurzaamheid aanvullende teksten	Onbeperkt houdbaar
Land van oorsprong	Duitsland
Douanetariefnummer	85469090
EAN/GTIN	4010311054872

## Verpakkingsgegevens

Alternatieve maateenheid	Karton	Pallet EW
Basishoeveelheid	1	30
Basis maateenheid	Stuk	Stuk
Lengte (mm)	430	1200
Breedte (mm)	268	800
Hoogte (mm)	157	1130
Netto gewicht (kg)	1.598	47.94
Bruto gewicht (kg)	1.598	75.728