

Eindsluiting koude opschuif voor 1-aderige kabel buiten

voor 1-aderige kunststof kabels

Contrax eindsluitingen CAE-F zijn geschikt voor alle 1-aderige kunststof geïsoleerde kabels (PVC, PE, VPE, EPR) met verschillende geleidende lagen (met grafietlaag, aftrek- of afschilbaar) en schermvormgevingen (scherm van koperdraad of band). Geschikt voor Perskabelschoenen.



Produktbeschrijving

Artikelbeschrijving	CAE-F 24kV 240-630
Artikelnummer	199197
Notities	Ook voor $U_m = 7,2 \text{ kV}$ te gebruikt. (De min. diameter boven de aderisolatie worden gecontroleerd.)
Optioneel toebehoren	EGA aardingskit voor kunstof kabel (zie Verbindingstechniek) Pers kabelschoenen (zie Verbindingstechniek)

Eigenschappen

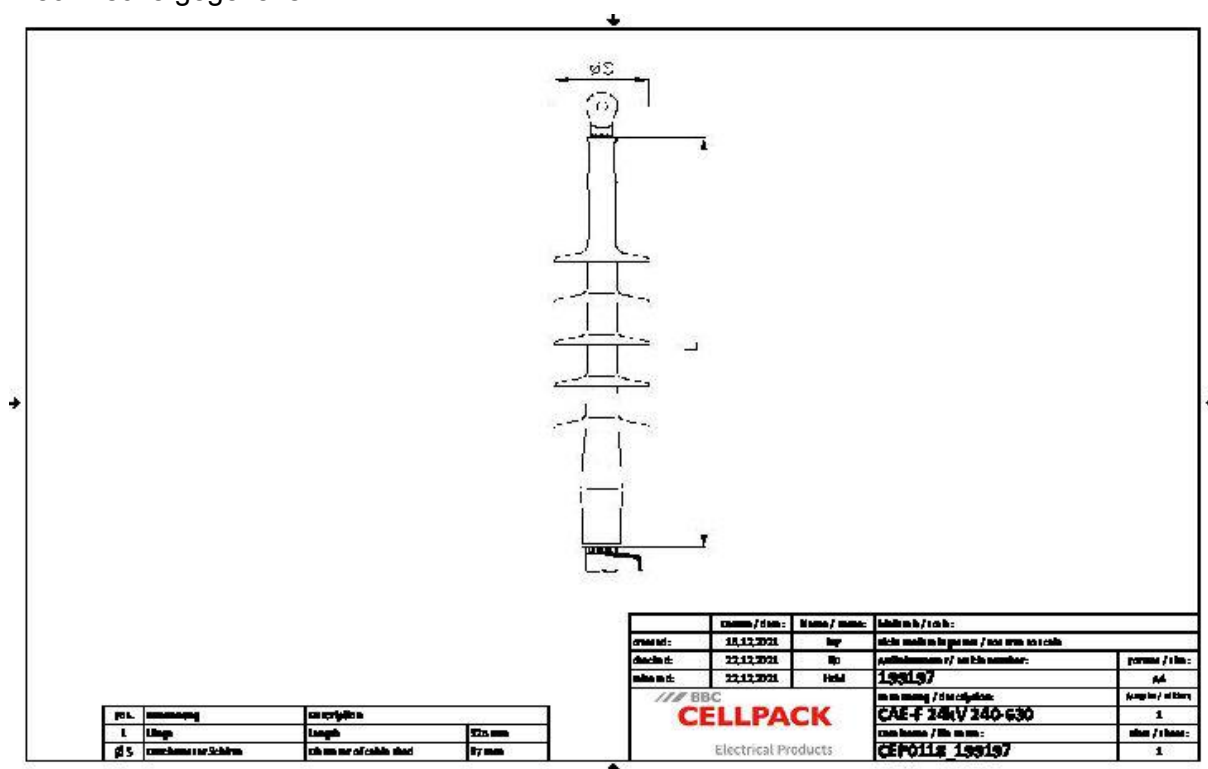
Snelle, eenvoudige en veilige montage door
siliconen-opschuifcomponenten

Groot diameterbereik

Direct operationeel

Toepassing

Buiten



Artikelbeschrijving	CAE-F 24kV 240-630
Artikelnummer	199197
Spanningsniveaus	U0/U (Um) 12/20 (24) kV - 12,7/22 (24) kV
Testrapporten	CENELEC HD 629.1
Lengte L	325 mm
Diameter over core insulation after removal of the outer conductive layer min	27.3 mm
Number of sheds per phase	4 Stuks
Diameter shed	97 mm
Nominal cross section 24 kV min	240 mm ²
Nominal cross section 24 kV max	630 mm ²

Logistieke gegevens

Artikelbeschrijving	CAE-F 24kV 240-630
Artikelnummer	199197
Levering	3 x 1-Delige opschuifbare siliconen-eindsluitingen met geïntegreerde veldsturing
	Siliconen-slang
	Afdichtingsband
	Klein montagemateriaal
	Montagehandleiding
Duurzaamheid aanvullende teksten	Onbeperkt houdbaar
Land van oorsprong	Duitsland
Douanetariefnummer	85469090
EAN/GTIN	4010311054858

Verpakkingsgegevens

Alternatieve maateenheid	Karton	Pallet EW
Basishoeveelheid	1	84
Basis maateenheid	Stuk	Stuk
Lengte (mm)	429	1200
Breedte (mm)	262	800
Hoogte (mm)	157	1130
Netto gewicht (kg)	1.397	117.348
Bruto gewicht (kg)	1.397	135.548