

Terminación unipolar contráctil en frío de hule silicón exterior
para cables sintético unipolares

Las terminaciones Contrax CAE-F son apropiadas para todos los cables de 1 conductor con aislamiento sintético (PVC, PE, XLPE, EPR) con diferentes capas conductoras (grafitadas, retirables o pelables) y tipos de pantalla (pantalla de alambre o de cinta de cobre). Para terminales de cable a compresión.



Descripción de producto

Denominación del artículo	CAE-F 24kV 120-400
Número de artículo	199196
Notas	También utilizable para cables Um = 7,2 kV, entonces debe comprobarse el diámetro min. encima del aislamiento del conductor.
Accesorio opcional	EGA kit de puesta a tierra para cables con pantalla de cinta (ver Tecnología de Conexión)
	Terminales de compresión (ver Tecnología de Conexión)

Propiedades

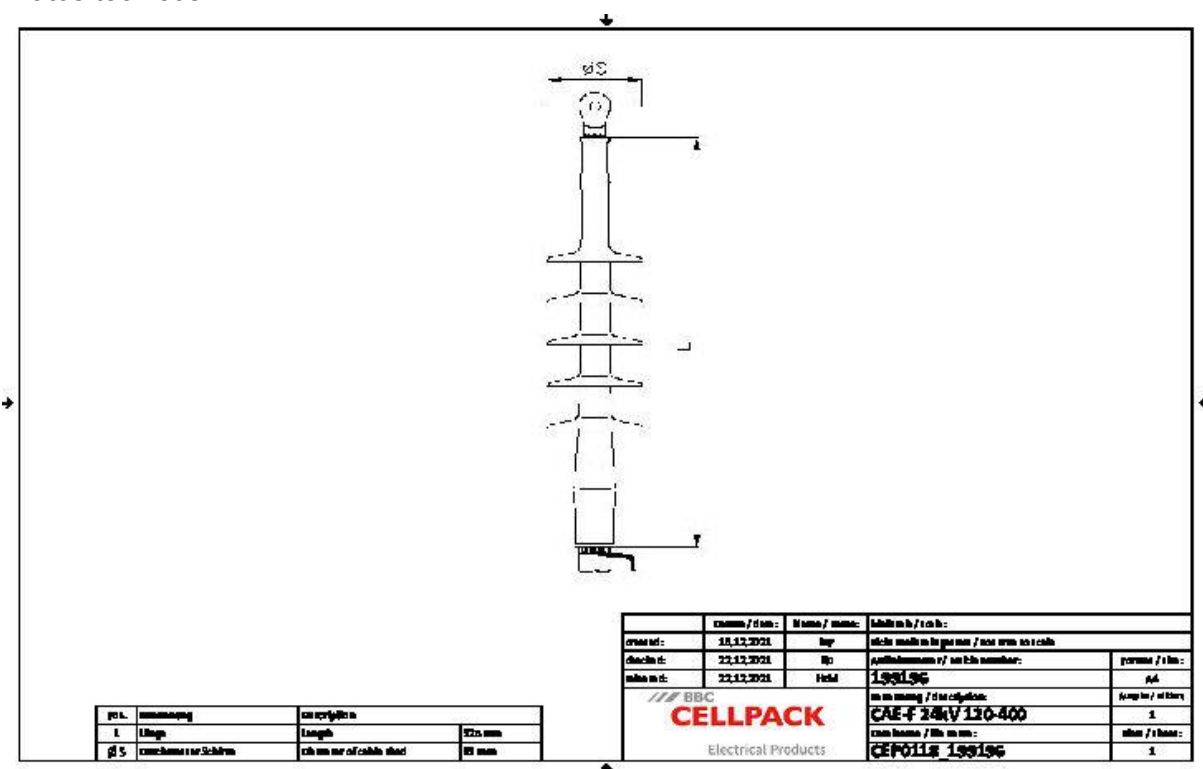
Montaje rápido, fácil y seguro debido a componentes deslizables de silicona

Gran rango de secciones

Listo para el funcionamiento inmediatamente

Aplicaciones

Exterior



Denominación del artículo	CAE-F 24kV 120-400
Número de artículo	199196
Niveles de tensión	U0/U (Um) 12/20 (24) kV - 12,7/22 (24) kV
Normas de ensayo	CENELEC HD 629.1
Largo L	325 mm
Diameter over core insulation after removal of the outer conductive layer min	23.1 mm
Number of sheds per phase	4 Piezas
Diameter shed	93 mm
Nominal cross section 24 kV min	120 mm ²
Nominal cross section 24 kV max	400 mm ²

Datos logísticos

Denominación del artículo	CAE-F 24kV 120-400
Número de artículo	199196
Ámbito de entrega	3 Terminaciones de silicona de 1 pieza deslizables con control de campo integrado
	Tubo de silicona
	Cinta selladora
	Accesorios de montaje
	Instrucciones de montaje
Durabilidad textos adicionales	Almacenamiento ilimitado
Número de arancel	85469090
EAN/GTIN	4010311054841

SAP Datos de embalaje

Alternativa unidad de medida	C. de cart	Palet OW
Cantidad base	1	36
Base unidad de medida	Piece	Piece
Largo (mm)	422	1200
Ancho (mm)	265	800
Altura (mm)	155	1130
Peso neto (kg)	1.302	46.872
Peso bruto (kg)	1.302	65.072