

Terminale unipolare siliconico per esterno

per cavi unipolari polimerici

Le terminazioni Contrax CAE-F sono adatte per tutti i cavi di plastica unipolari (PVC, PE, VPE, EPR) con strati conduttivi (grafitato, rimovibile o spellabile) e realizzazioni della schermatura (in filo o a nastro) di tipo diverso. Adatte per capicorda a compressione.



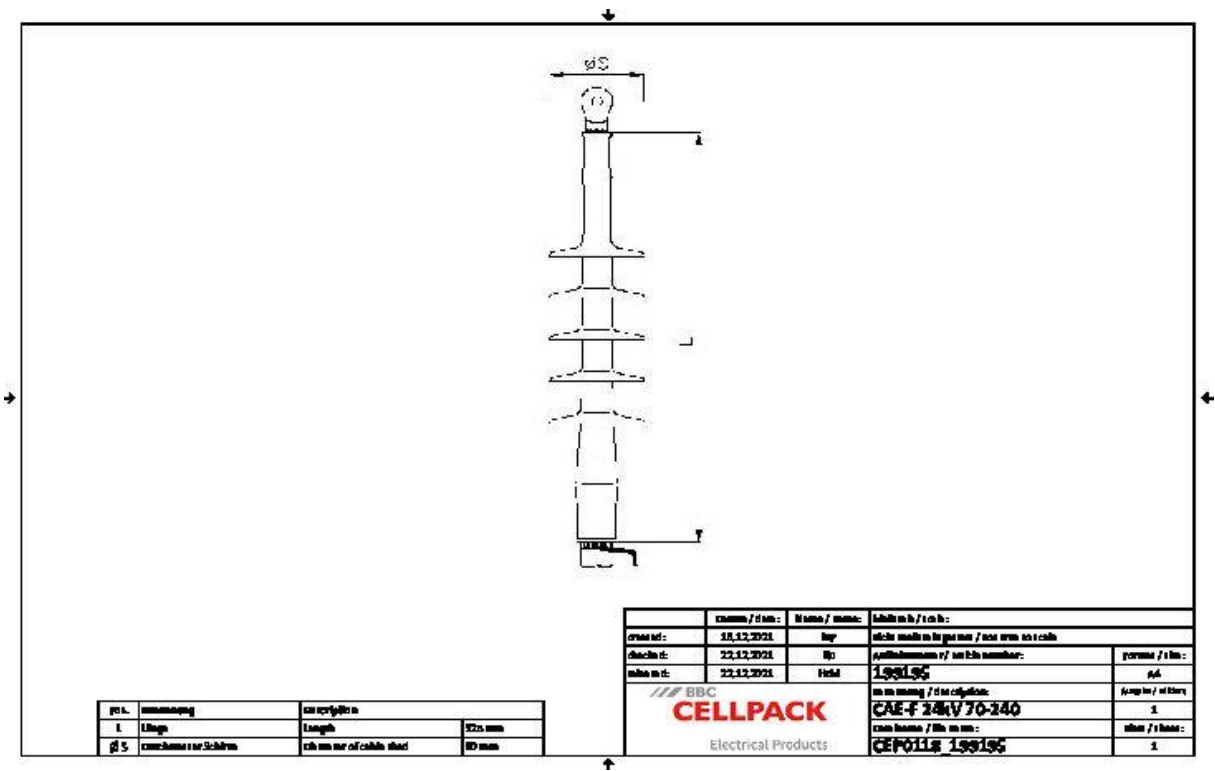
Descrizione del prodotto

| | |
|---------------------------|---|
| Descrizione dell'articolo | CAE-F 24kV 70-240 |
| Codice articolo | 199195 |
| Note | Utilizzabile anche per cavi Um = 7,2 kV, in questo caso verificare il diametro minimo sull'isolamento del cavo. |
| Accessorio opzionale | Kit di messa a terra EGA per cavi con schermo a nastro (vedi Tecnologia di connessione) |
| | Capocorda a compressione (vedi Tecnologia di connessione) |

| |
|--|
| Proprietà |
| Montaggio rapido, facile e sicuro grazie ai componenti slip-on in silicone |
| Grandi sezioni |
| Pronto per applicazioni immediate |

| |
|--------------|
| Applicazioni |
| Esterno |

Dati tecnici



| | |
|---|---|
| Descrizione dell'articolo | CAE-F 24kV 70-240 |
| Codice articolo | 199195 |
| Livelli di tensione | U0/U (Um) 12/20 (24) kV - 12,7/22 (24) kV |
| Norme di prova | CENELEC HD 629.1 |
| Lunghezza L | 325 mm |
| Diameter over core insulation after removal of the outer conductive layer min | 19.9 mm |
| Number of sheds per phase | 4 Pezzi |
| Diameter shed | 90 mm |
| Nominal cross section 24 kV min | 70 mm² |
| Nominal cross section 24 kV max | 240 mm² |

Dati logistici

| | |
|----------------------------|--|
| Descrizione dell'articolo | CAE-F 24kV 70-240 |
| Codice articolo | 199195 |
| Ambito di consegna | 3 Terminazioni in silicone slip-on da 1 pezzo con controllo di campo integrato |
| | Guaina di silicone |
| | Nastro sigillante |
| | Materiale di montaggio |
| | Istruzioni di montaggio |
| Durata testi aggiuntivi | Durata di conservazione illimitata |
| Numero di tariffa doganale | 85469090 |
| EAN/GTIN | 4010311054834 |

Dati di imballaggio

| Alternativa unità di misura | Scatolone | Pallet EW |
|-----------------------------|-----------|-----------|
| Quantità base | 1 | 84 |
| Base unità di misura testo | Pezzo | Pezzo |
| Lunghezza (mm) | 379 | 1200 |
| Larghezza (mm) | 195 | 800 |
| Altezza (mm) | 130 | 1130 |
| Peso netto (kg) | 1.064 | 89.376 |
| Peso lordo (kg) | 1.064 | 107.576 |