

1-Leiter-Freiluft-Aufschiebe-Endverschluss

für 1-Leiter-Kunststoffkabel

Contrax Endverschlüsse CAE-F eignen sich für alle 1-Leiter Kunststoffkabel (PVC, PE, VPE, EPR) mit unterschiedlichen Leitschichten (graphitiert, abzieh- oder abschälbar) und Schirmgestaltungen (Draht- oder Bandschirm). Geeignet für Presskabelschuhe.



Produktbeschreibung

|                    |  |
|--------------------|--|
| Artikelname        | CAE-F 17kV 50-185  |
| Artikelnummer      | 199189   |
| Hinweise           | Auch für Kabel Um = 7,2 kV zu verwenden, dann ist der min. Durchmesser über der Aderisolierung zu prüfen.                  |
| Optionales Zubehör | Erdungsgarnitur Typ EGA für Kabel mit Bandschirm (siehe Verbindungstechnik)<br>Presskabelschuhe (siehe Verbindungstechnik) |

Eigenschaften

Schnelle, einfache und sichere Montage durch Silikon-Aufschiebe-Komponenten

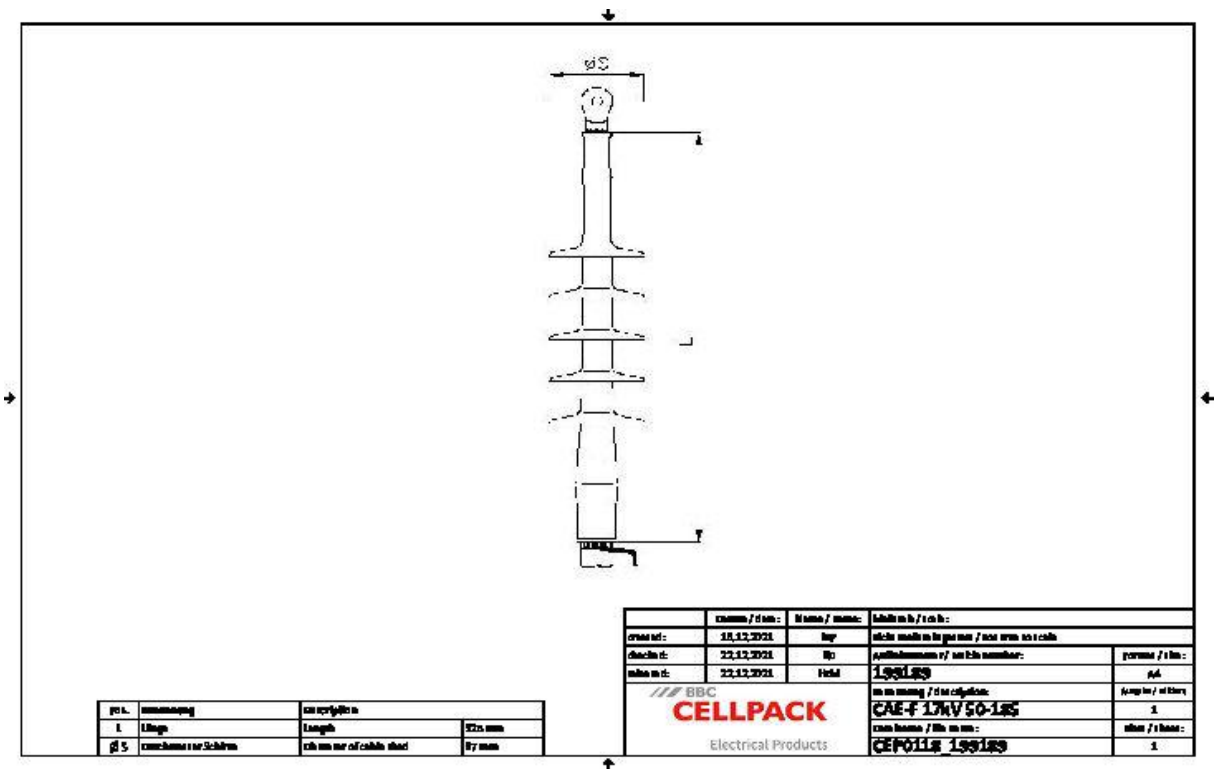
Großer Querschnittsbereich

Sofort betriebsbereit

Anwendungen

Freiluft

Technische Daten



|  |                            |
|--|----------------------------|
| Artikelname  | CAE-F 17kV 50-185          |
| Artikelnummer  | 199189                     |
| Spannungsebenen  | U0/U (Um) 8,7/15 (17,5) kV |
| Prüfnormen   | CENELEC HD 629.1           |
| Länge L  | 325 mm                     |
| Durchmesser über Aderisolierung nach Entfernen der äußeren Leitschicht min | 17.3 mm                    |
| Anzahl Schirme je Phase  | 4 Stück                    |
| Durchmesser Schirm   | 87 mm                      |
| Nennquerschnitt 17,5 kV min  | 50 mm²                     |
| Nennquerschnitt 17,5 kV max  | 185 mm²                    |

## Logistik Daten

|                         |   |
|-------------------------|---|
| Artikelname             | CAE-F 17kV 50-185   |
| Artikelnummer           | 199189  |
| Lieferumfang            | 3 x 1-teilige aufschiebbare Silikon-Endverschlüsse mit integrierter Feldsteuerung |
|                         | Silikonschlauch   |
|                         | Dichtband   |
|                         | Montagekleinmaterial  |
|                         | Montageanleitung  |
| Haltbarkeit Zusatztexte | Unbegrenzt lagerfähig   |
| Ursprungsland           | Deutschland   |
| Zolltarifnummer         | 85469090  |
| EAN/GTIN                | 4010311054773   |

## Verpackungsdaten

| Alternativmengeneinheit | Karton | Pal. EW |
|-------------------------|--------|---------|
| Basismenge              | 1      | 84      |
| Basismengeneinheit      | Stück  | Stück   |
| Länge (mm)              | 385    | 1200    |
| Breite (mm)             | 190    | 800     |
| Höhe (mm)               | 134    | 1130    |
| Nettogewicht (kg)       | 1.138  | 95.592  |
| Bruttogewicht (kg)      | 1.138  | 113.792 |