

Eindsluiting koude opschuif voor 1-aderige kabel buiten

voor 1-aderige kunststof kabels

Contrax eindsluitingen CAE-F zijn geschikt voor alle 1-aderige kunststof geïsoleerde kabels (PVC, PE, VPE, EPR) met verschillende geleidende lagen (met grafietlaag, aftrek- of afschilbaar) en schermvormgevingen (scherm van koperdraad of band). Geschikt voor Perskabelschoenen.



Produktbeschrijving

Artikelbeschrijving	CAE-F 12kV 240-500
Artikelnummer	199186
Notities	Ook voor $U_m = 7,2$ kV te gebruikt. (De min. diameter boven de aderisolatie worden gecontroleerd.)
Optioneel toebehoren	EGA aardingskit voor kunstof kabel (zie Verbindingstechniek) Pers kabelschoenen (zie Verbindingstechniek)

Eigenschappen

Snelle, eenvoudige en veilige montage door
siliconen-opschuifcomponenten

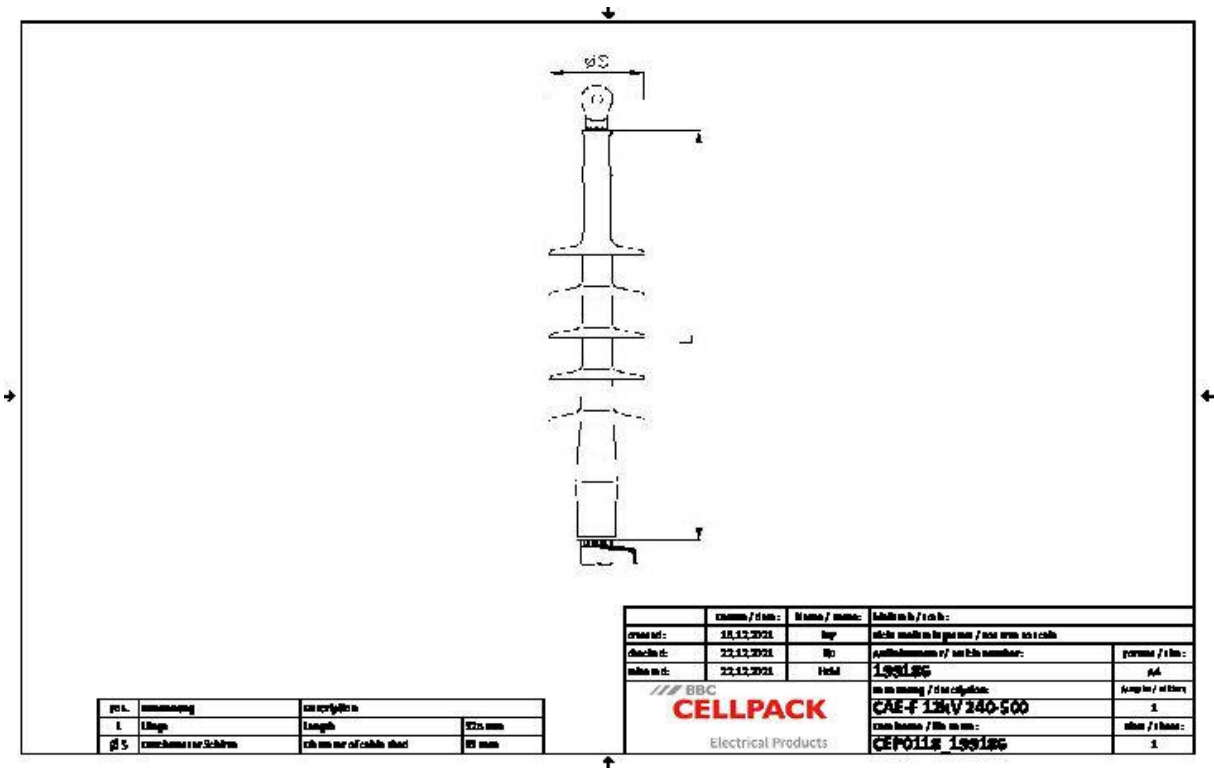
Groot diameterbereik

Direct operationeel

Toepassing

Buiten

Technische gegevens



Artikelbeschrijving	CAE-F 12kV 240-500
Artikelnummer	199186
Spanningsniveaus	U0/U (Um) 6/10 (12) kV - 6,35/11 (12) kV
Testrapporten	CENELEC HD 629.1
Lengte L	325 mm
Diameter over core insulation after removal of the outer conductive layer min	23.1 mm
Number of sheds per phase	4 Stuks
Diameter shed	93 mm
Nominal cross section 12 kV min	240 mm ²
Nominal cross section 12 kV max	500 mm ²

Logistieke gegevens

Artikelbeschrijving	CAE-F 12kV 240-500
Artikelnummer	199186
Levering	3 x 1-Delige opschuifbare siliconen-eindsluitingen met geïntegreerde veldsturing
	Siliconen-slang
	Afdichtingsband
	Klein montagemateriaal
	Montagehandleiding
Duurzaamheid aanvullende teksten	Onbeperkt houdbaar
Land van oorsprong	Duitsland
Douanetariefnummer	85469090
EAN/GTIN	4010311054742

Verpakkingsgegevens

Alternatieve maateenheid	Karton	Pallet EUR
Basishoeveelheid	1	84
Basis maateenheid	Stuk	Stuk
Lengte (mm)	385	1200
Breedte (mm)	190	800
Hoogte (mm)	134	1130
Netto gewicht (kg)	1.268	106.512
Bruto gewicht (kg)	1.268	135.512