

Extrémité unipolaire extérieure enfilables

pour câbles unipolaires à isolation synthétique

Les extrémités Contrax CAE-F conviennent à tous les câbles unipolaires à isolation synthétique (PE, XLPE, EPR), avec différents types de couches semi-conductrices (graphitée, extrudée, pelable ou non), différents types d'écrans (fils ou ruban), pour une tension maximale du réseau de 36 kV. Pour cosses à sertir.



Description du produit

Nom de l'article	CAE-F 12kV 240-500
Numéro d'article	199186
Notes	Pour les câbles présentant une $U_m = 7,2$ kV, veuillez vérifier pour cela le diamètre minimal sur isolant.
Accessoire en option	Garniture de mise à la terre type EGA pour les câbles à écran ruban (voir Connectique) Cosses à sertir (voir Connectique)

Caractéristiques

Montage rapide, simple et sûr grâce aux éléments enfilables en silicone

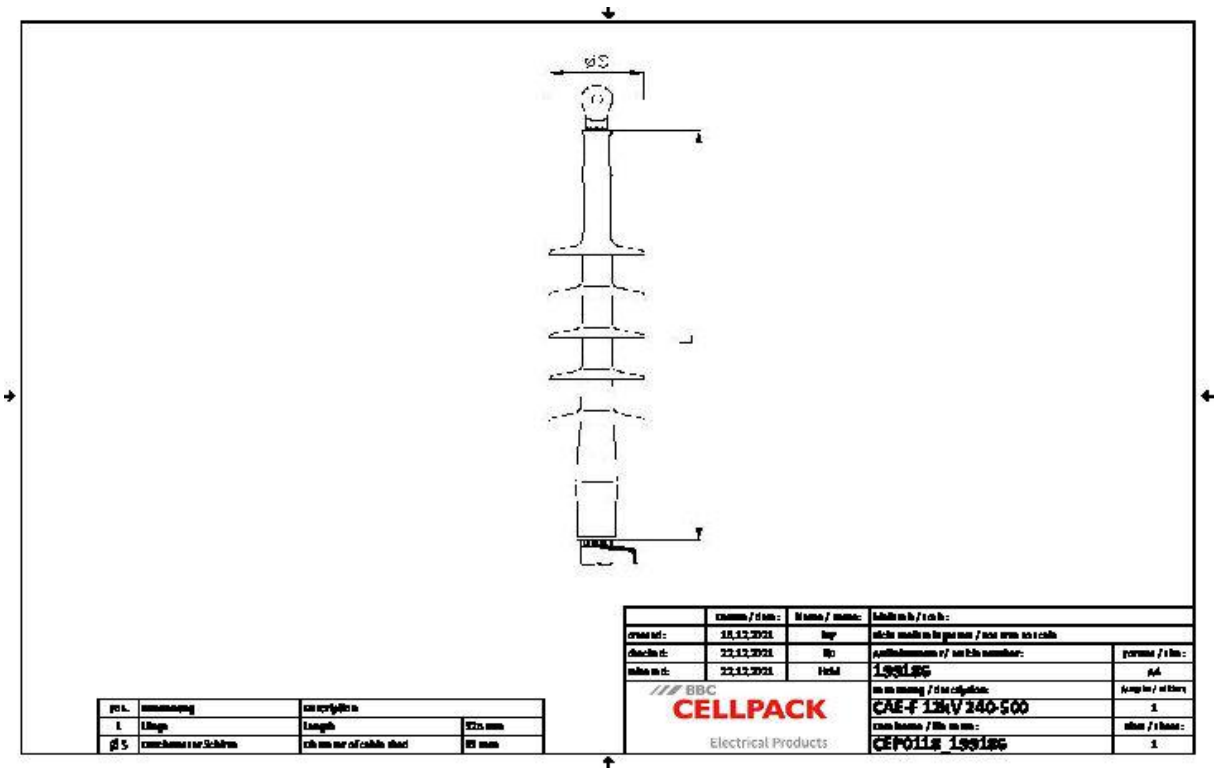
Large plage de sections

Mise en service immédiate

Application

Extérieur

Données techniques



Nom de l'article	CAE-F 12kV 240-500
Numéro d'article	199186
Niveau de tension	U0/U (Um) 6/10 (12) kV - 6,35/11 (12) kV
Norme	CENELEC HD 629.1
Longueur L	325 mm
Diameter over core insulation after removal of the outer conductive layer min	23.1 mm
Number of sheds per phase	4 Pièces
Diameter shed	93 mm
Nominal cross section 12 kV min	240 mm ²
Nominal cross section 12 kV max	500 mm ²

Données logistiques

Nom de l'article	CAE-F 12kV 240-500
Numéro d'article	199186
Volume de livraison	3 x Extrémités unipolaires enfilables en silicone, à répartition de champ intégré
	Gaine en silicone
	Ruban mastic d'étanchéité
	Matériel de montage
	Instructions de montage
Conservation textes supplémentaires	Stockage illimité
Pays d'origine	Allemagne
Numéro de tarif douanier	85469090
EAN/GTIN	4010311054742

Données d'emballage

Alternative unité de mesure	Carton	Pal. EU
Quantité de base	1	84
Base unité de mesure	Pièce	Pièce
Longueur (mm)	385	1200
Largeur (mm)	190	800
Hauteur (mm)	134	1130
Poids net (kg)	1.268	106.512
Poids brut (kg)	1.268	135.512