

1-Leiter-Freiluft-Aufschiebe-Endverschluss

für 1-Leiter-Kunststoffkabel

Contrax Endverschlüsse CAE-F eignen sich für alle 1-Leiter Kunststoffkabel (PVC, PE, VPE, EPR) mit unterschiedlichen Leitschichten (graphitiert, abzieh- oder abschälbar) und Schirmgestaltungen (Draht- oder Bandschirm). Geeignet für Presskabelschuhe.



Produktbeschreibung

Artikelname	CAE-F 12kV 240-500
Artikelnummer	199186
Hinweise	Auch für Kabel Um = 7,2 kV zu verwenden, dann ist der min. Durchmesser über der Aderisolierung zu prüfen.
Optionales Zubehör	Erdungsgarnitur Typ EGA für Kabel mit Bandschirm (siehe Verbindungstechnik) Presskabelschuhe (siehe Verbindungstechnik)

Eigenschaften

Schnelle, einfache und sichere Montage durch Silikon-Aufschiebe-Komponenten

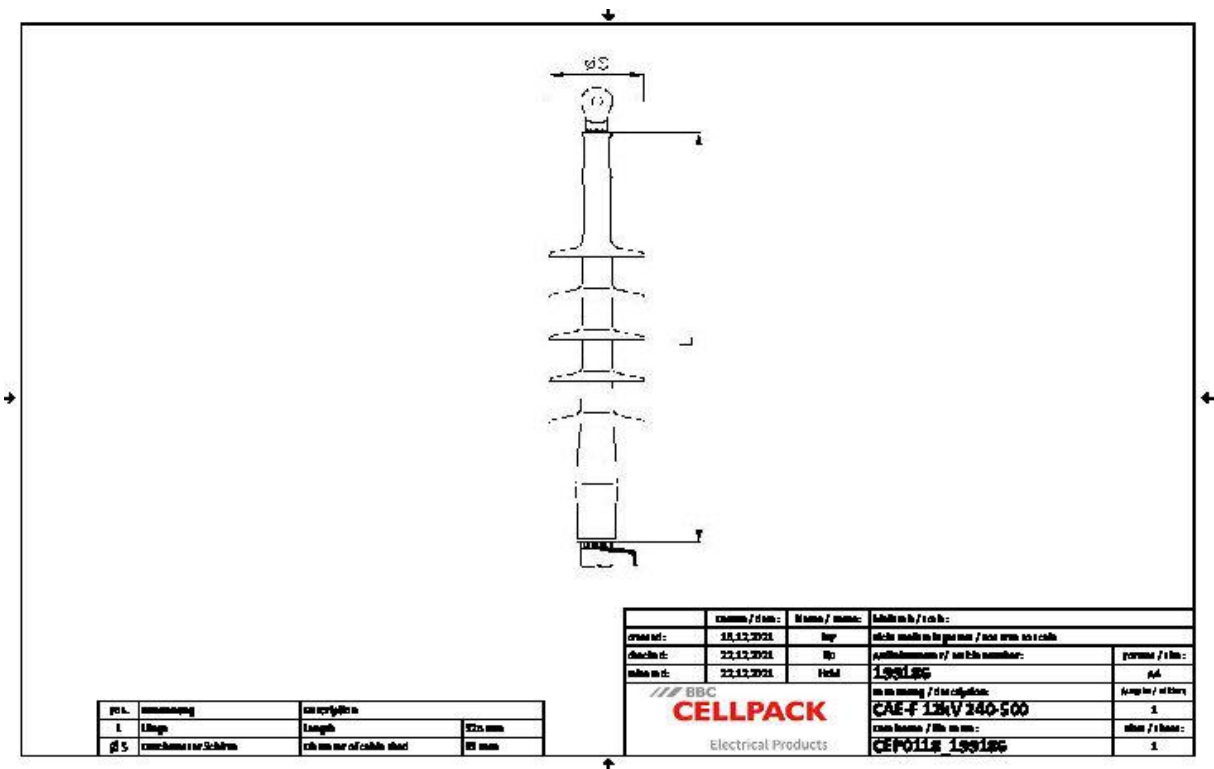
Großer Querschnittsbereich

Sofort betriebsbereit

Anwendungen

Freiluft

Technische Daten



Artikelname	CAE-F 12kV 240-500
Artikelnummer	199186
Spannungsebenen	U0/U (Um) 6/10 (12) kV - 6,35/11 (12) kV
Prüfnormen	CENELEC HD 629.1
Länge L	325 mm
Durchmesser über Aderisolierung nach Entfernen der äußeren Leitschicht min	23.1 mm
Anzahl Schirme je Phase	4 Stück
Durchmesser Schirm	93 mm
Nennquerschnitt 12 kV min	240 mm²
Nennquerschnitt 12 kV max	500 mm²

Logistik Daten

Artikelname	CAE-F 12kV 240-500
Artikelnummer	199186
Lieferumfang	3 x 1-teilige aufschiebbare Silikon-Endverschlüsse mit integrierter Feldsteuerung
	Silikonschlauch
	Dichtband
	Montagekleinmaterial
	Montageanleitung
Haltbarkeit Zusatztexte	Unbegrenzt lagerfähig
Ursprungsland	Deutschland
Zolltarifnummer	85469090
EAN/GTIN	4010311054742

Verpackungsdaten

Alternativmengeneinheit	Karton	Pal. EUR
Basismenge	1	84
Basismengeneinheit	Stück	Stück
Länge (mm)	385	1200
Breite (mm)	190	800
Höhe (mm)	134	1130
Nettogewicht (kg)	1.268	106.512
Bruttogewicht (kg)	1.268	135.512