

## Derivación a tornillería Al-Cu

para empalmes de conexión y empalmes de derivación con resina colada

Derivaciones a tornillería para la conexión y derivación de conductores de aluminio y de cobre.



### Descripción de producto

Denominación del artículo	AK 25-35
Número de artículo	446315
Notas	No es necesario cortar el cable principal.

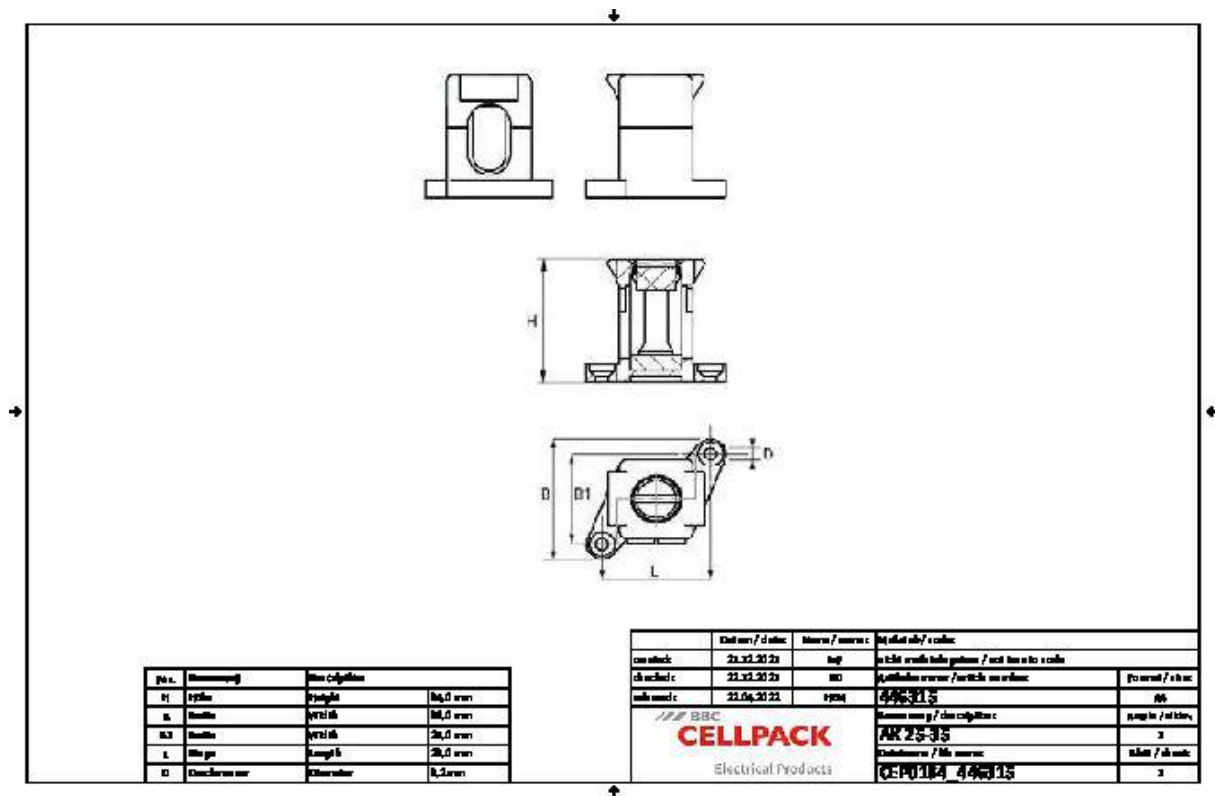
#### Propiedades

Terminal de latón estañado

Divisible

Libre de halógenos

Datos técnicos



Denominación del artículo	AK 25-35
Número de artículo	446315
Normas de ensayo	EN 60998-2
Nominal cross section solid main cable min	16 mm <sup>2</sup>
Nominal cross section solid main cable max	35 mm <sup>2</sup>
Nominal cross section solid branch cable min	16 mm <sup>2</sup>
Nominal cross section solid branch cable max	35 mm <sup>2</sup>
Nominal cross section stranded main cable min	10 mm <sup>2</sup>
Nominal cross section stranded main cable max	25 mm <sup>2</sup>
Nominal cross section stranded branch cable min	10 mm <sup>2</sup>
Nominal cross section stranded branch cable max	25 mm <sup>2</sup>
Tightening torque	2.5 Nm
Largo L	28 mm
Ancho B	36 mm
Ancho B1	25 mm
Altura H	34 mm
Diameter D	3.2 mm

## Datos logísticos

Denominación del artículo	AK 25-35
Número de artículo	446315
Ámbito de entrega	12 Bornes de derivación tipo tornillo
Número de arancel	85369010
EAN/GTIN	4010311198538

## SAP Datos de embalaje

Alternativa unidad de medida	Bolsa1
Cantidad base	1
Base unidad de medida	Piece
Largo (mm)	400
Ancho (mm)	150
Altura (mm)	50
Peso neto (kg)	0.447
Peso bruto (kg)	0.447