

## Derivación a tornillería Al-Cu

para empalmes de conexión y empalmes de derivación con resina colada

Derivaciones a tornillería para la conexión y derivación de conductores de aluminio y de cobre.



### Descripción de producto

Denominación del artículo	AK 16
Número de artículo	446314
Notas	No es necesario cortar el cable principal.

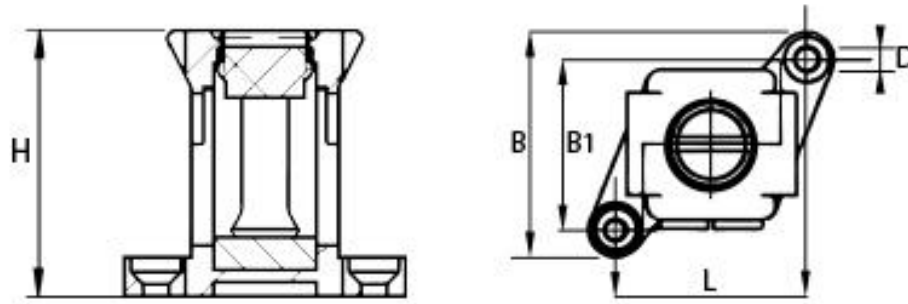
#### Propiedades

Terminal de latón estañado

Divisible

Libre de halógenos

## Datos técnicos



Denominación del artículo	AK 16
Número de artículo	446314
Normas de ensayo	EN 60998-2
Sección nominal Cable principal sólida min	6 mm <sup>2</sup>
Sección nominal Cable principal sólida máx	16 mm <sup>2</sup>
Sección nominal Cable de derivación sólida min	6 mm <sup>2</sup>
Sección nominal Cable de derivación sólida máx	16 mm <sup>2</sup>
Sección nominal Cable principal multifilar min	4 mm <sup>2</sup>
Sección nominal Cable principal multifilar máx	10 mm <sup>2</sup>
Sección nominal Cable de derivación multifilar min	4 mm <sup>2</sup>
Sección nominal Cable de derivación multifilar máx	10 mm <sup>2</sup>
Par de apriete	2.5 Nm
Largo L	24 mm
Ancho B	32 mm
Ancho B1	21 mm
Altura H	26.25 mm
Diámetro D	3.2 mm

Datos logà-sticos

Denominación del artículo	AK 16
Número de artículo	446314
Alcance de la entrega	12 Bornes de derivación tipo tornillo
Número de arancel	85369010
EAN/GTIN	4010311198521

SAP Datos de embalaje

Tipo de embalaje	Bolsa1
Cantidad de contenido	1
Unidad de medida	Piece
Largo (mm)	400
Ancho (mm)	150
Altura (mm)	50
Peso neto (kg)	0.219
Peso bruto (kg)	0.219